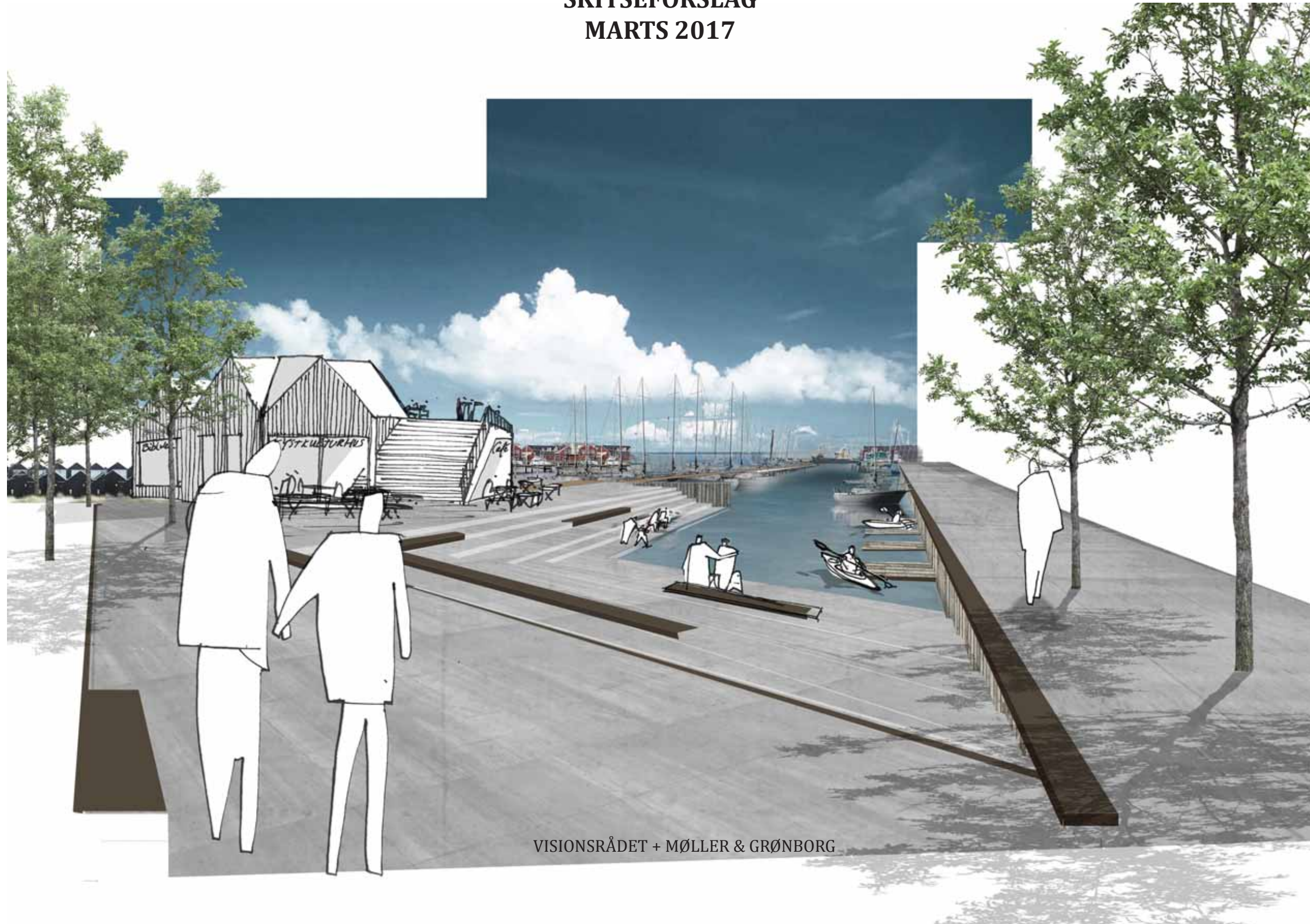


# HAVNEOMRÅDET I JUELSMINDE

- SKITSEFORSLAG -  
MARTS 2017



## INTRODUKTION

### ***SKITSEFORSLAGET ER...***

- **EN DETALJERING AF MASTERPLANEN (HELHEDSPANEN FOR HELE JUELSMINDE)**
- **EN KONKRETISERING AF VISIONEN OM AT UDVIKLE JUELSMINDE PÅ DEN LANGE BANE (ATTRAKTIONSVÆRDI, BOSÆTNING, TURSIME, ARBEJDSPLADSER)**
- **EN PLAN SOM LØFTER VISIONEN OG SKABE VÆRDI FOR BYEN**
- **FORSLAG TIL KONKRETE HANDLINGER HVOR DEN ENKELTE TÆNKES IND**

## INDHOLD

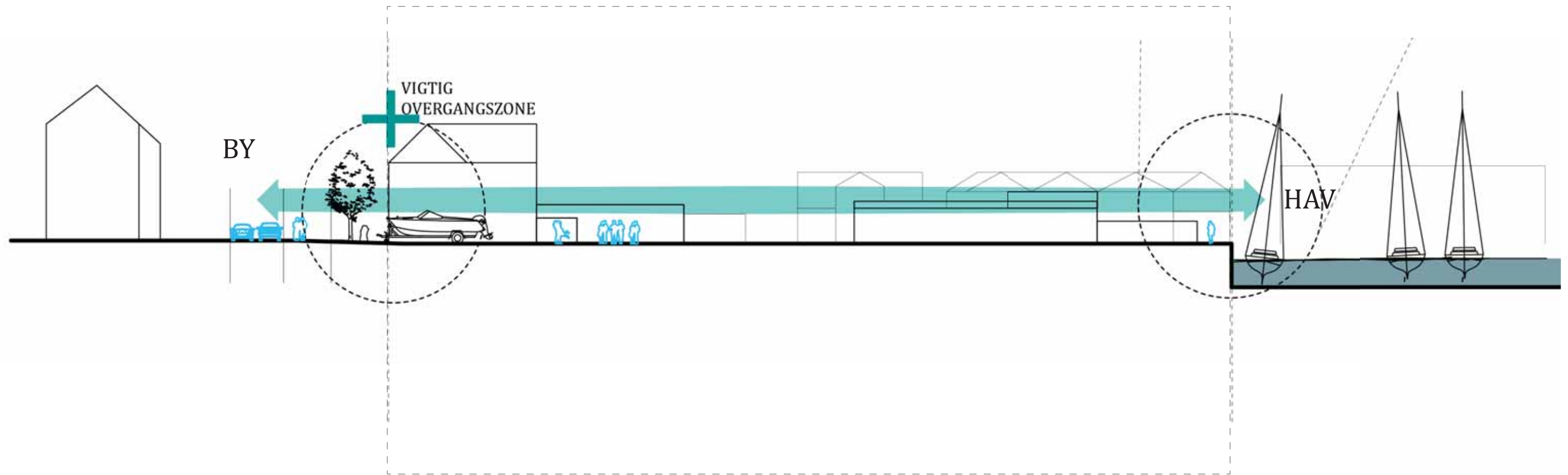
- 1** VISION - AT BINDE BYEN, HAVNEN OG HAVET TÆTTERE SAMMEN
- 2** HELHEDSPAN FOR HELE HAVNEN
- 3** HAVNEPLADSEN
- 4** ØVRIGE DELEMENTER I SKITSEFORSLAGET



1  
VISION

*En god bymæssig forbindelse til havnen, hænger i høj grad sammen med en god forbindelse til havet.*

*Havnen er i sig selv overgangszone mellem by og vand - og arbejdet med at skabe gode havnebyrum og en samlet god havn, er vigtig for Juelsminde som bosætningsby og turistby.*



## + BY, HAVN OG HAV BINDES BEDRE SAMMEN

DELPROJEKT HAVNEPLADS:

VI VIL SKABE BEDRE SAMMENHÆNG  
MELLEM BYEN OG HAVNEN OG

FORVANDLE HAVNEPLADSEN TIL EN SMUK OG  
SAMLENDE BYPLADS,

SOM FORSKØNNER ANKOMSTEN TIL BYEN OG  
BRINGER BY, HAVN OG HAV TÆTTERE SAM-  
MEN, BÅDE FYSISK OG VISUELT.

## + HAVNEN STYRKES SOM ATTRAKTIVT STED MED RUM FOR OPLEVELSER

HELHEDSPLAN FOR HAVNEN:

VI VIL STYRKE HAVNENS - OG DERVED  
JUELSMINDES - FYSISKE UDVIKLING I EN SAMLET  
HELHEDSPLAN FOR HAVNEN DER BÅDE

DISPONERER TRAFIKALE OG REKREATIVE AREALER,  
ANVISER MULIGE FREMTIDIGE BYGGEFELTER OG  
INDARBEJDER HØJVANDSSIKRING FOR AT STYRKE  
HAVNEN SOM HELT SÆRLIGT STED I BYEN.

HELHEDSPLENEN SKABER FORNYET KVALITET I HAV-  
NENS BYRUM, MED NYE AKTIVITETER OG FORBEDRE-  
DE REKREATIVE MULIGHEDER



### TRIN A/ **HELHEDSPLAN**

... EN STYRKET SAMLET HAVN MED BEDRE BYRUM, INTEGRERET HØJVANDSSIKRING OG NY BEBYGGELSE



### TRIN B/ **HAVNEPLADSEN**

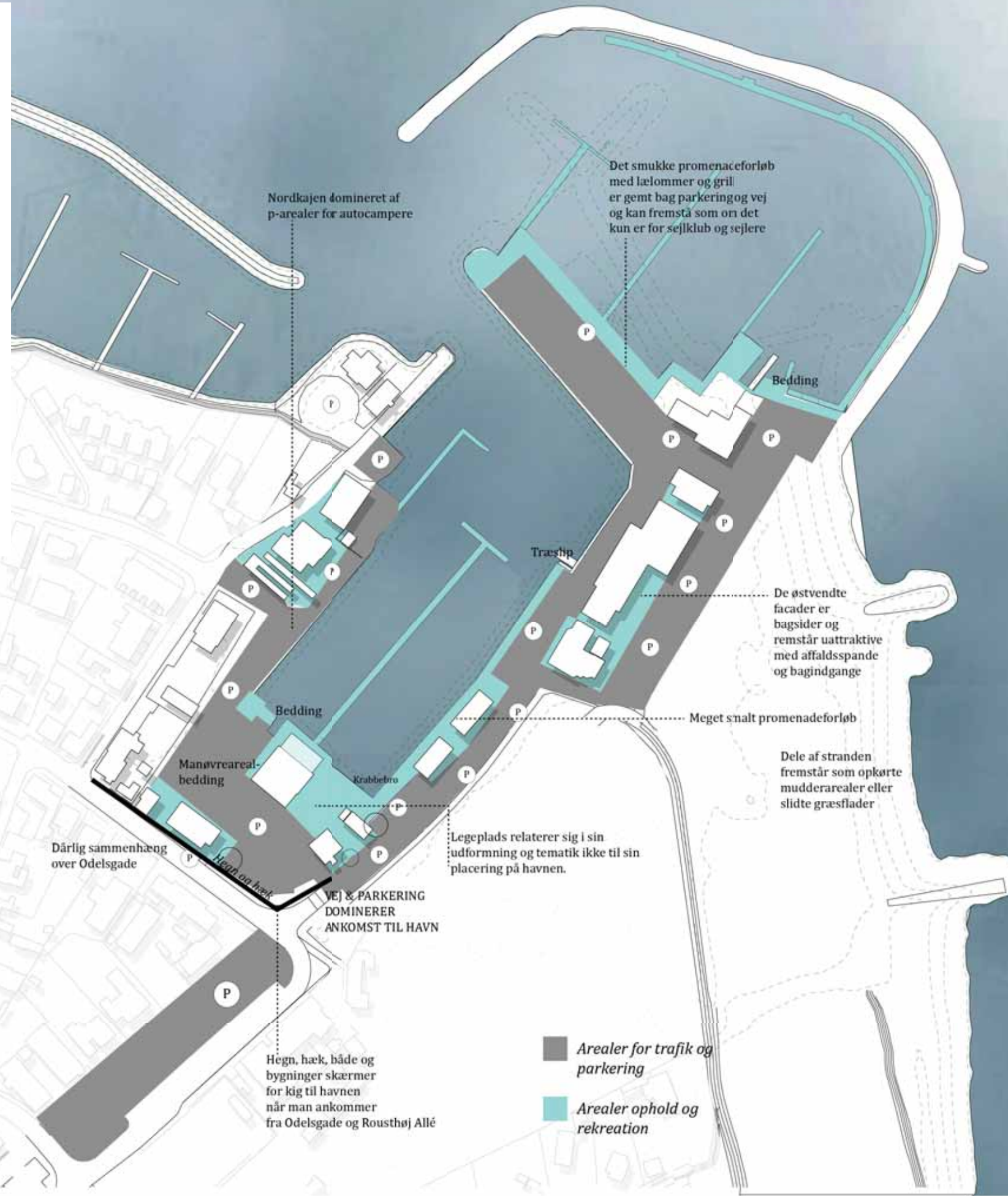
... ET NYT BYRUM BINDER BY OG HAVN SAMMEN

# 2

## HELHEDSPLAN FOR HELE HAVNEN

## HAVNEN IDAG / Udfordringer

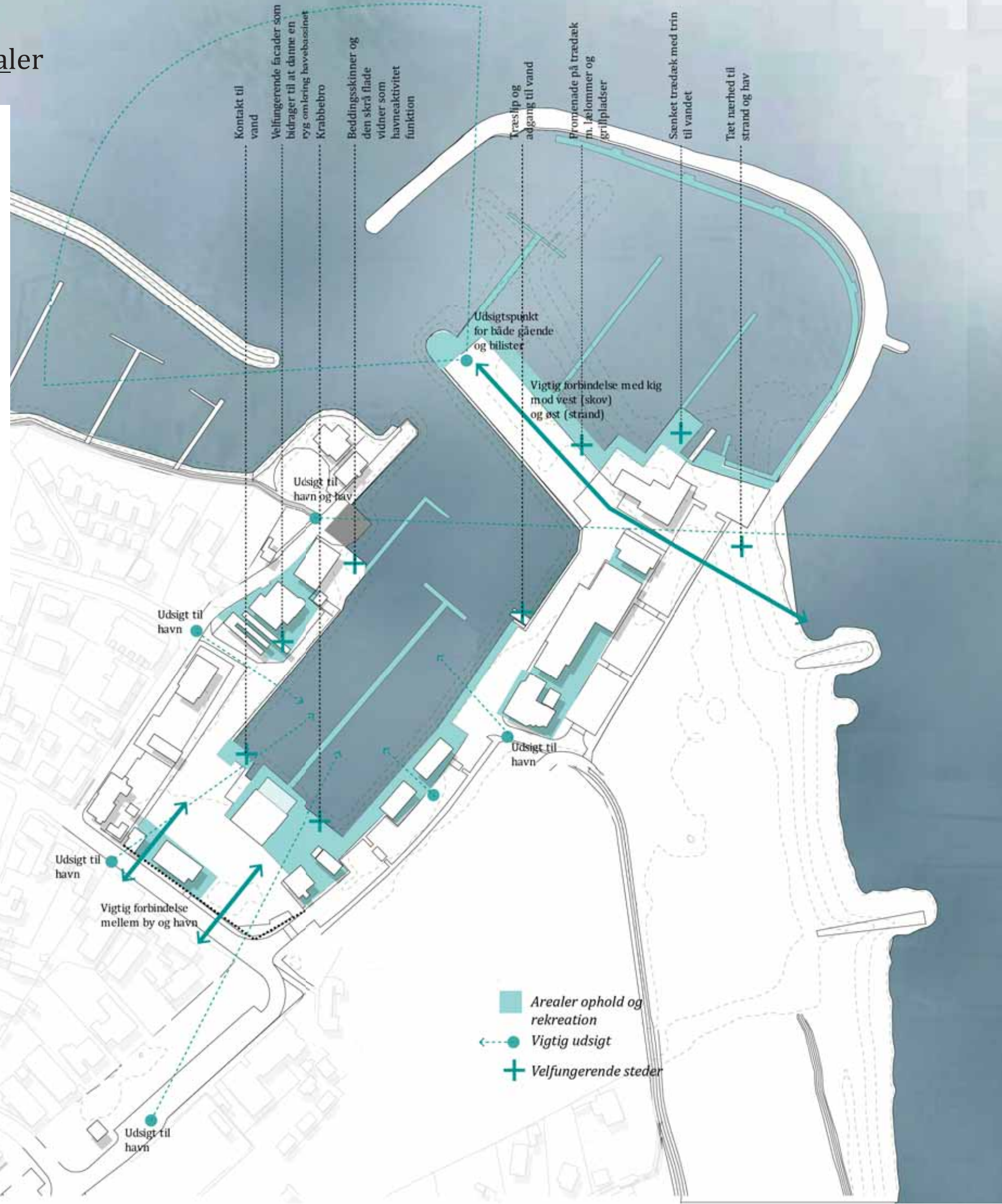
- Havnen domineres af store trafikarealer
- Trafikarealernes flader består af asfalt, grus, SF-sten og beton og opleves ikke som pladser til ophold, men som kørearealer
- Ankomsten er domineret af parkering, hegn og der er ingen smukke kig til havnen eller havet
- Havnens opholdsarealer er usammenhængende "øer", omringet af vej eller parkering
- Havnens kant er ikke særligt veldefineret mod sydøst, hvor det i stedet er vej og parkering som tegner havnens kant



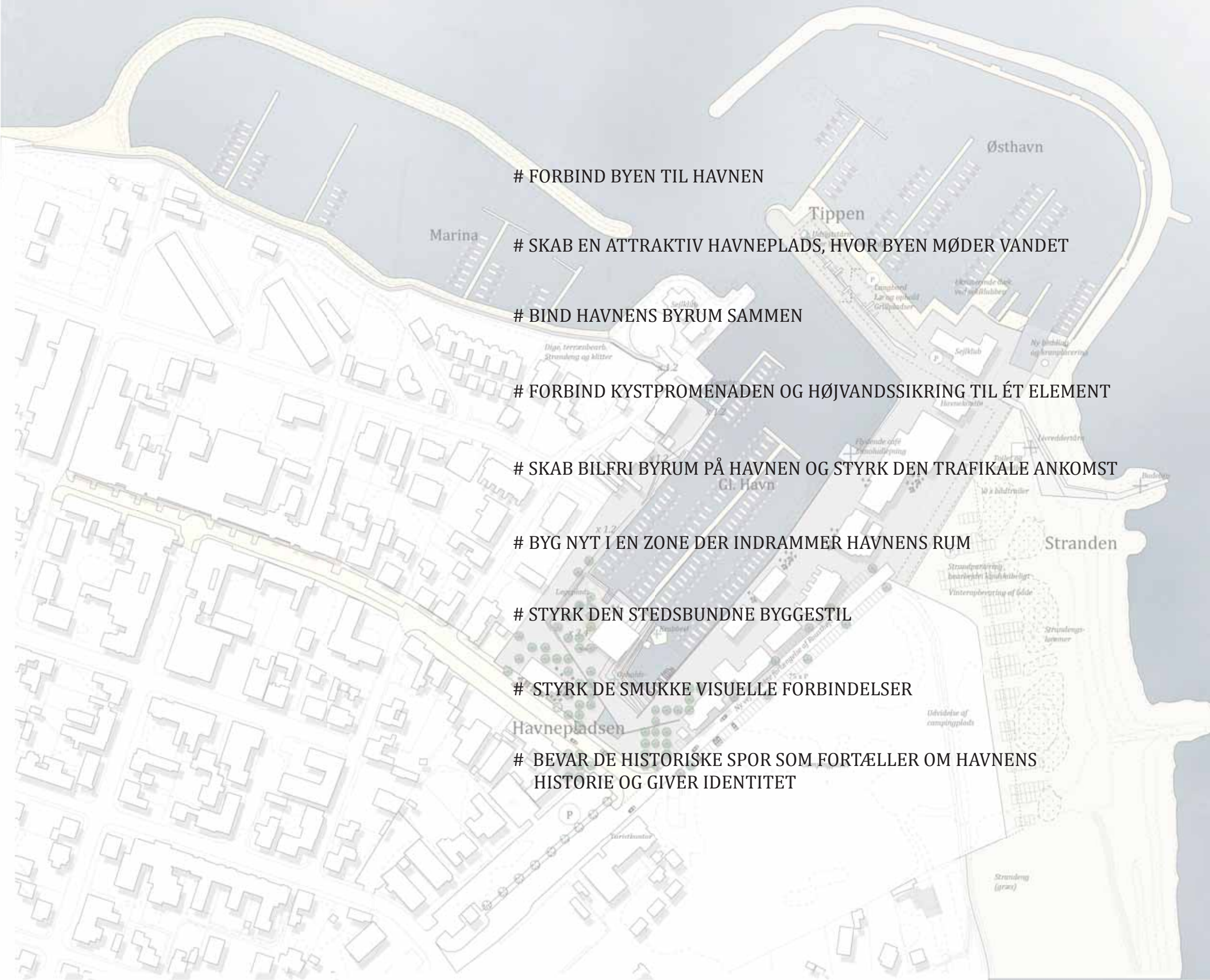


## HAVNEN IDAG / Potentialer

- Der er mange små smukke kig til hav og havn, som kan styrkes
- Der er mulighed for at skabe større sammenhæng ml. by og havn over Odelsgade
- Opholdsarealer knytter sig i høj grad til vandet, og relationen til vandet kan styrkes ved en bearbejdning af disse arealer
- De "hyggelige" opholdssteder rundt omkring på havnen skal bibeholdes og styrkes
- Spor fra havneindustri, fx. beddingen på nordkajen og ankeret på tippen af molen er smukke elementer, der fortæller havnens historie



# HOVEDGREB FOR HELE HAVNEN



# FORBIND BYEN TIL HAVNEN

# SKAB EN ATTRAKTIV HAVNEPLADS, HVOR BYEN MØDER VANDET

# BIND HAVNENS BYRUM SAMMEN

# FORBIND KYSTPROMENADEN OG HØJVANDSSIKRING TIL ÉT ELEMENT

# SKAB BILFRI BYRUM PÅ HAVNEN OG STYRK DEN TRAFIKALE ANKOMST

# BYG NYT I EN ZONE DER INDRAMMER HAVNENS RUM

# STYRK DEN STEDSBUNDNE BYGGESTIL

# STYRK DE SMUKKE VISUELLE FORBINDELSER

# BEVAR DE HISTORISKE SPOR SOM FORTÆLLER OM HAVNENS HISTORIE OG GIVER IDENTITET

## HOVEDGREB / Samlede rekreative havnebyrum

### BIND HAVNENS BYRUM SAMMEN

- UDVID HAVNEPLADSEN OVER ODELSGADE OG SKAB FODGÆNGEROVERGANGE.
- FORBIND HAVNEN TIL KYSTPROMENADEN
- SKAB BEDRE PROMENADEPLADS OMKRING BASSINET, SÆRLIGT PÅ SYDKAJEN
- FORBINDELSEN TIL STRANDEN STYRKES

Forbind til  
kystpromenaden

Smukke kig mod både  
øst og vest skal styrkes  
og forbindelsen til  
stranden vre bedre

Kantzonerne er bilfri  
rekreative promenader  
omkring havnebassinet

Bygningernes placering  
mellem havn og strand er  
et kæmpe potentiale som  
bør udnyttes med opholds-  
zoner til begge sider

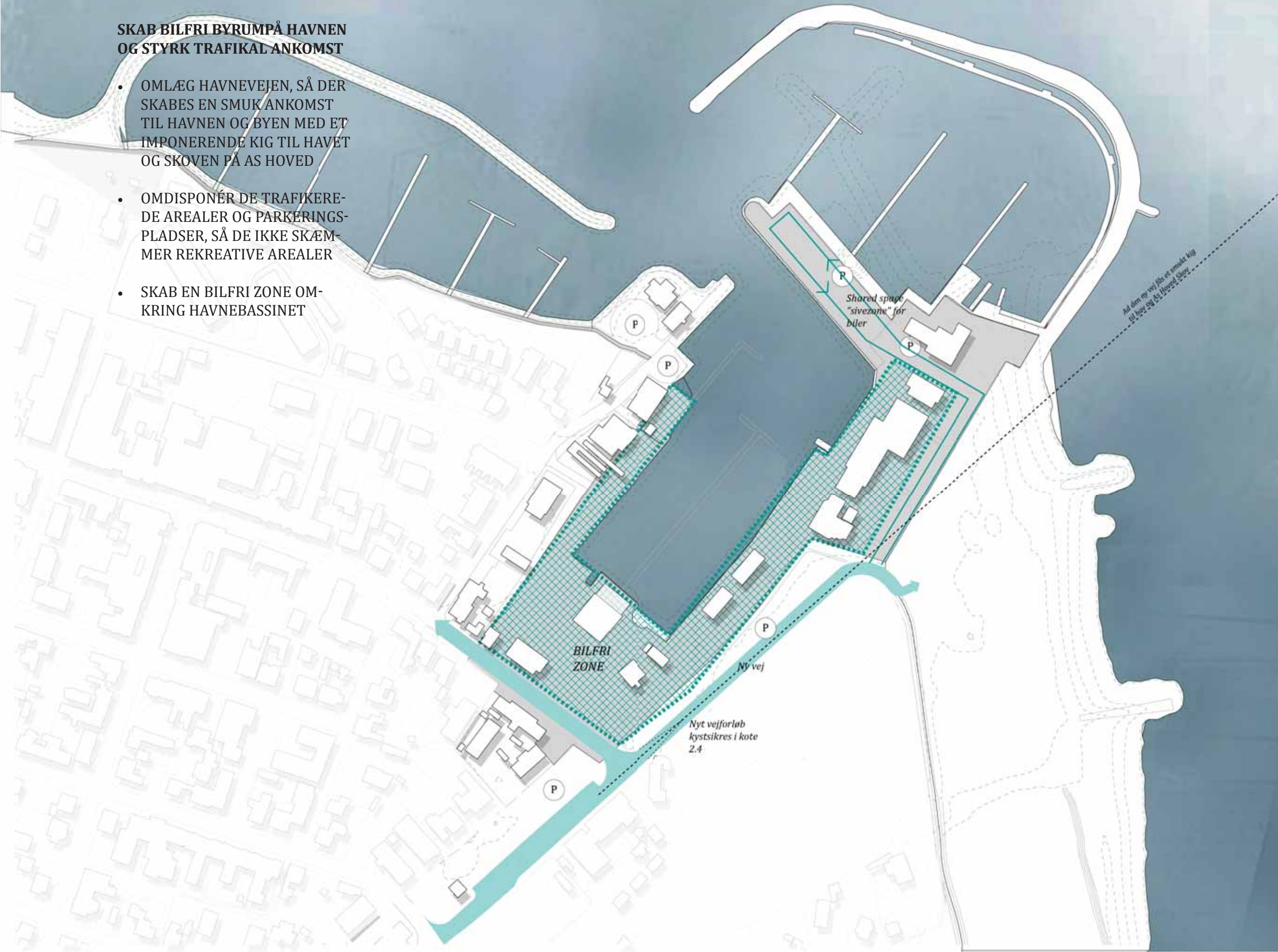
Særligt promenade-  
arealet på sydkajen  
bør udvides

Pladsen 'trækkes' over  
vejen, og byen  
inviteres ned på  
havnen

## HOVEDGREB / Trafikal disponering

### SKAB BILFRI BYRUM PÅ HAVNEN OG STYRK TRAFIKAL ANKOMST

- OMLÆG HAVNEVEJEN, SÅ DER SKABES EN SMUK ANKOMST TIL HAVNEN OG BYEN MED ET IMPONERENDE KIG TIL HAVET OG SKOVEN PÅ AS HOVED
- OMDISPONER DE TRAFIKERENDE AREALER OG PARKERINGSPLADSER, SÅ DE IKKE SKÆMMER REKREATIVE AREALER
- SKAB EN BILFRI ZONE OMKRING HAVNEBASSINET



# HOVEDGREB / Parkering

## PARKERINGSSITUATION I DAG /

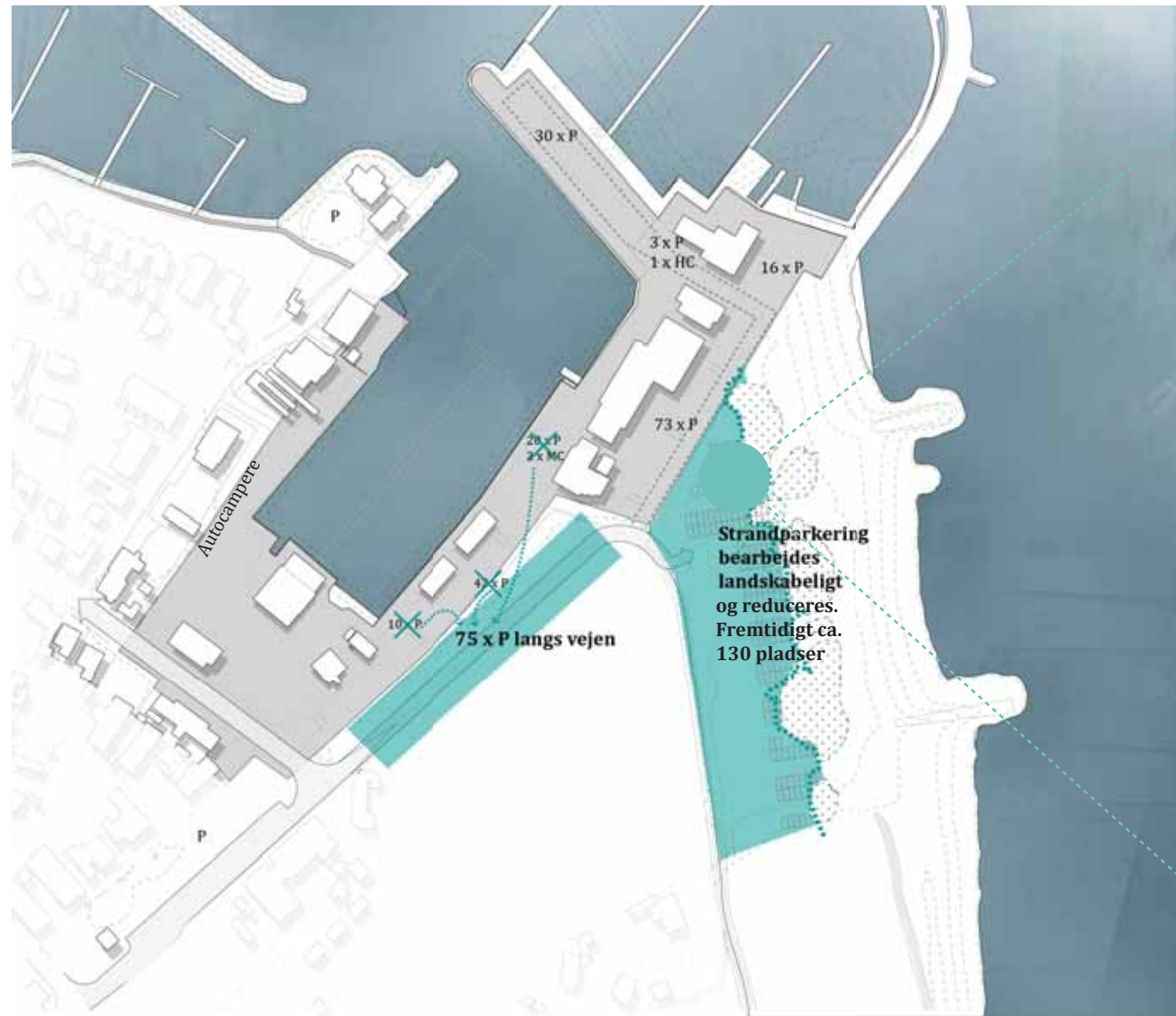


## PARKERING

- SPREDT PARKERING
- OPKØRTE P-AREALER PÅ STRANDEN

# PARKERING

## PARKERINGSSITUATION I FREMTIDEN /



## PARKERING

- PARKERING PÅ HAVNENS POTENTIELLE PROMENADEAREALER FLYTTES OG KONCENTRERES LANGS VEJEN
- NUVÆRENDE STRANDPARKERING BEARBEJDES LANDSKABELIGT MED STRAND-ENGSPANTNING OG MINDRE KLITTER, DER SKÆRMER PARKERING FRA VANDSIDEN

# PARKERING

## PARKERINGSSITUATION I FREMTIDEN /

130 P-PLADSER PÅ STRANDPARKERINGEN  
10 STK BÅDTRAILER



VINTEROPLAG CA.140 STK



# HOVEDGREB / Vej og campingsplads

## OMLÆG EVT. CAMPINGPLADS



Ad den nye vej førs et smukt blik  
til by og de 2 Havnegårde

Campingplads  
kompenseres ved  
areal på stranden

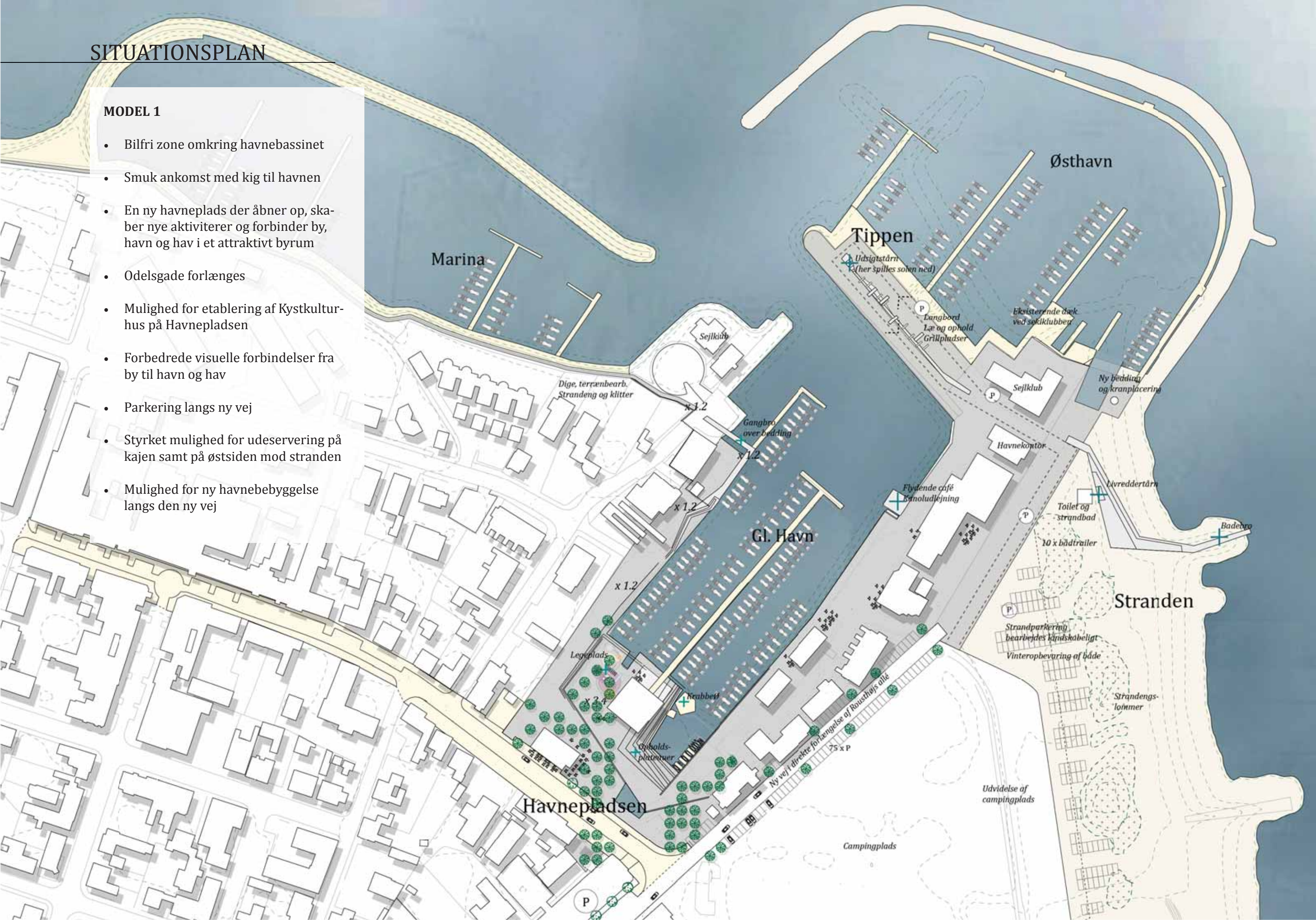
Nyt vejforløb  
kystsikres i kote  
2.5



# SITUATIONSPLAN

## MODEL 1

- Bilfri zone omkring havnebassinet
- Smuk ankomst med kig til havnen
- En ny havneplads der åbner op, skaber nye aktiviteter og forbinder by, havn og hav i et attraktivt byrum
- Odelsgade forlænges
- Mulighed for etablering af Kystkulturhus på Havnepladsen
- Forbedrede visuelle forbindelser fra by til havn og hav
- Parkering langs ny vej
- Styrket mulighed for udeservering på kajen samt på østsiden mod stranden
- Mulighed for ny havnebebyggelse langs den ny vej



# SITUATIONSPLAN

## MODEL 2

- Etablering af nyt havnebassin øst for gl. havn
- Eksisterende havnebygninger får attraktiv østvendt promenade / kajkant mod nyt havnebassin
- Stranden bevares tæt ved havnen
- Bilfri zone omkring Gl. Havn
- Smuk ankomst med kig til havnen
- En ny havneplads der åbner op, skaber nye aktiviteter og forbinder by, havn og hav i et attraktivt byrum
- Odelsgade forlænges
- Mulighed for etablering af Kystkulturhus på Havnepladsen
- Forbedrede visuelle forbindelser fra by til havn og hav
- Parkering langs ny vej
- Styrket mulighed for udeservering på kajen samt på østsiden mod stranden
- Mulighed for ny havnebebyggelse langs den ny vej



# 3 HAVNEPLADSEN

# UDFORDRING - HAVNEN AFSKÅRET FRA BYEN



# UDFORDRINGER - HAVNEPLADSEN FREMSTÅR SOM BAGSIDE



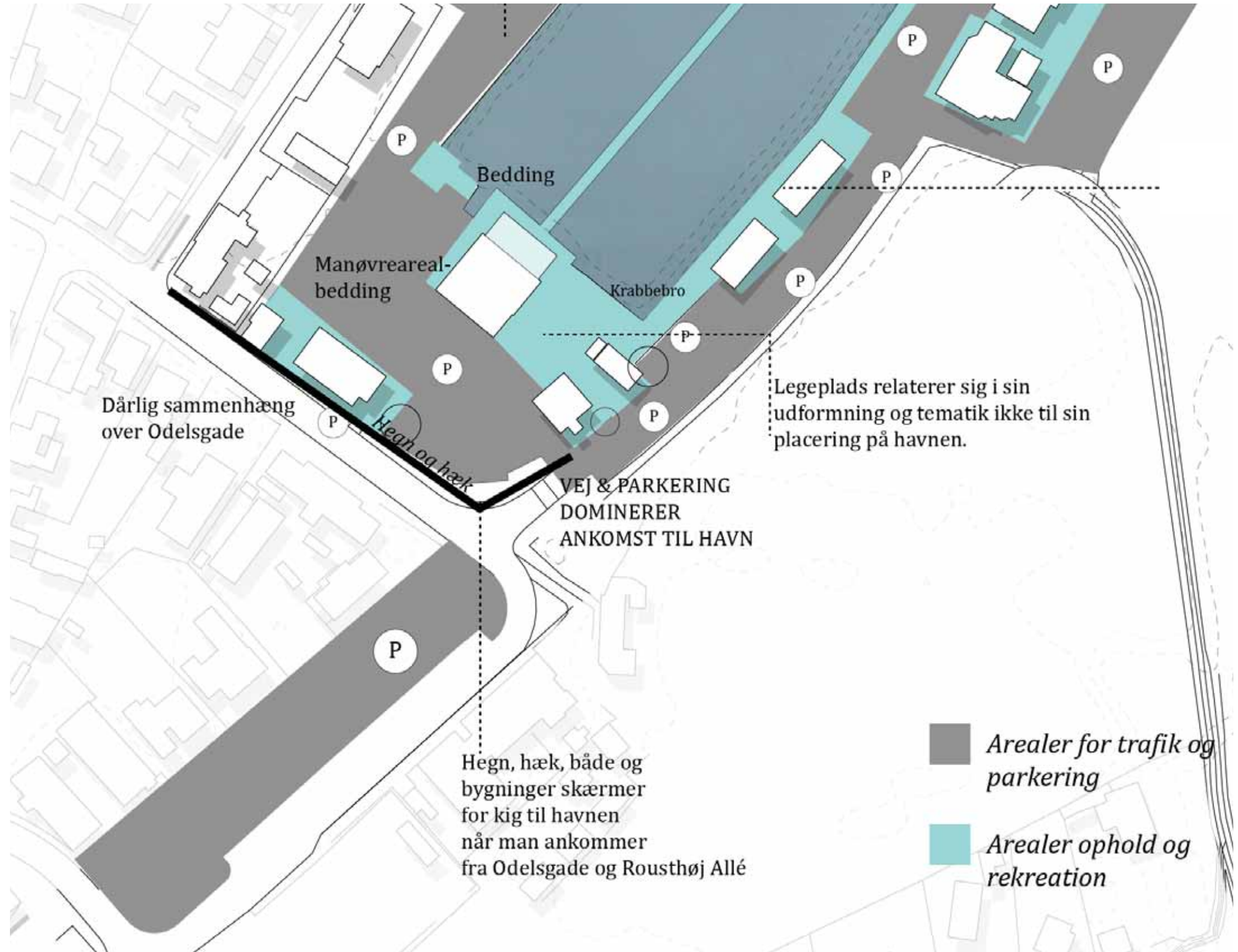
## UDFORDRINGER - SLIDTE BELÆGNINGER OG DÅRLIGE VISUELLE FORBINDELSER



# HAVNEPLADSENS UDFORDRINGER

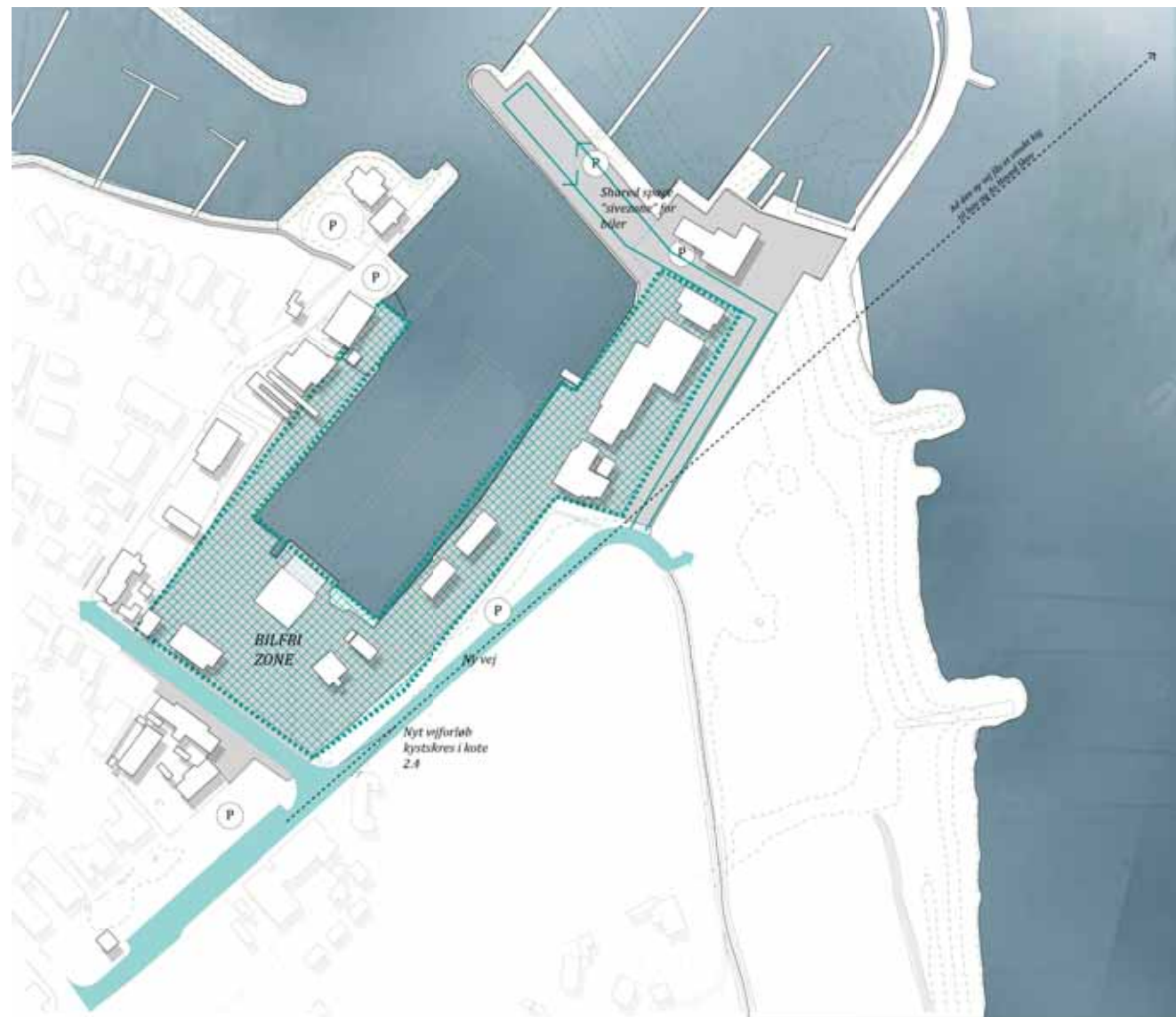
## I DAG//

- HAVNEN DOMINERES AF STORE TRAFIKAREALER
- TRAFIKAREALERNES FLADER BESTÅR AF ASFALT, GRUS, SF-STEEN OG BETON OG OPLEVES IKKE SOM PLADSER TIL OPHOLD, MEN SOM KØREAREALER
- ANKOMSTEN ER DOMINERET AF PARKERING, HEGN OG DER ER INGEN SMUKKE KIG TIL HAVNEN ELLER HAVET
- HAVNENS OPHOLDSAREALER ER OMRINGET AF VEJ ELLER PARKERING
- HAVNENS KANT ER IKKE SÆRLIGT VELDEFINERET MOD SYDØST HVOR DET I STEDET ER VEJ OG PARKERING SOM TEGNER HAVNENS KANT



# FORUDSÆTNING FOR DEN NY HAVNEPLADS

## 1/ HAVNEVEJEN OMLÆGGES



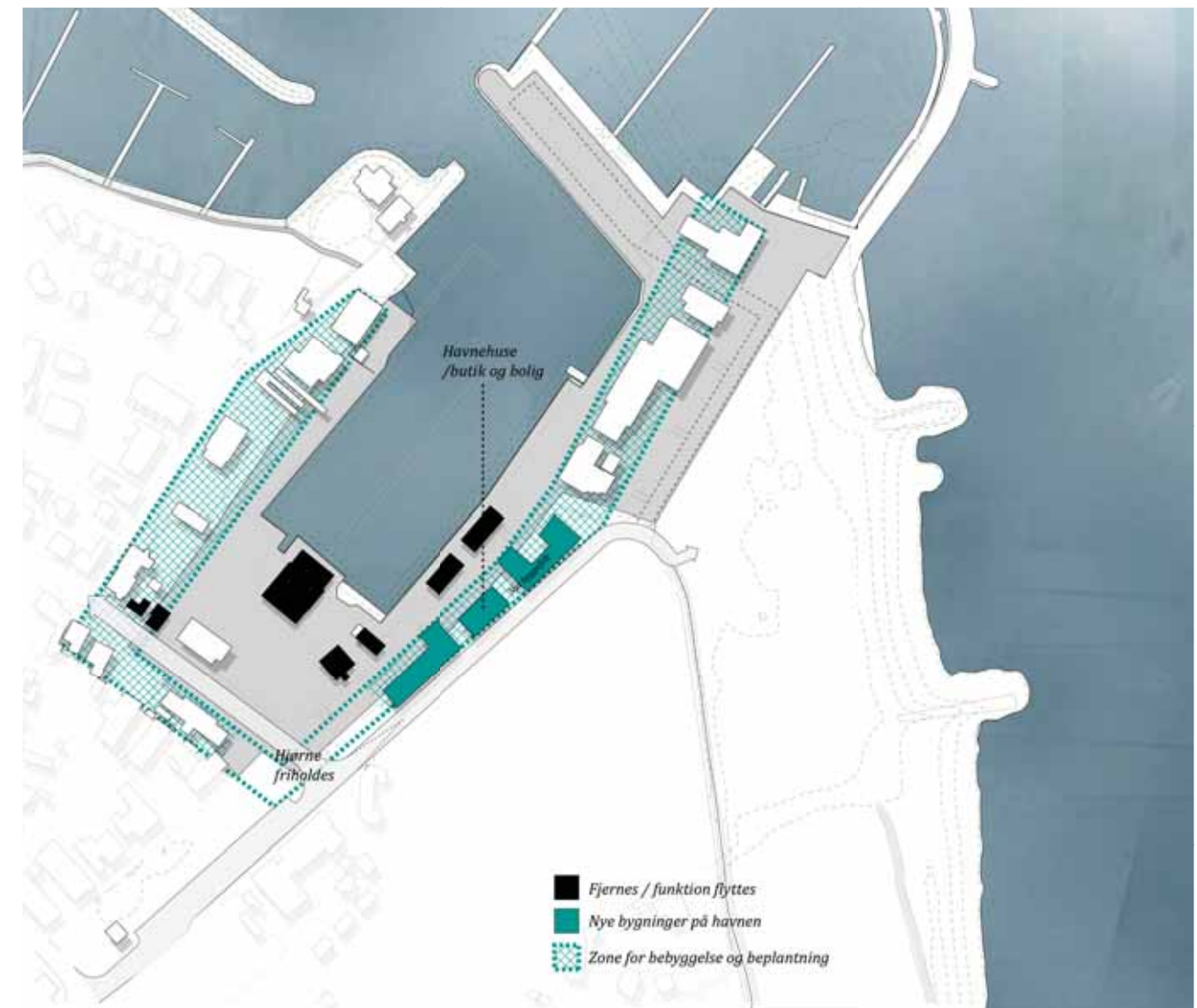
### SKAB BILFRI BYRUM PÅ HAVNEN OG STYRK TRAFIKAL ANKOMST

Omlæg havnevejen så der skabes en smuk ankomst til havnen og byen med et imponerende kig til havet og skoven på as hoved

Omdisponér de trafikerede arealer og parkeringspladser så de ikke skæmmer rekreative arealer

Skab en bilfri zone omkring havnebassinet

## 2 / BYGNINGER FJERNES



### BYG NYT I EN ZONE DER INDRAMMER HAVNENS RUM

Bebyggelsen danner samlet set en "ryg" omkring havnen, og omslutter havnens nye bilfrie og rekreative byrum omkring bassinet.

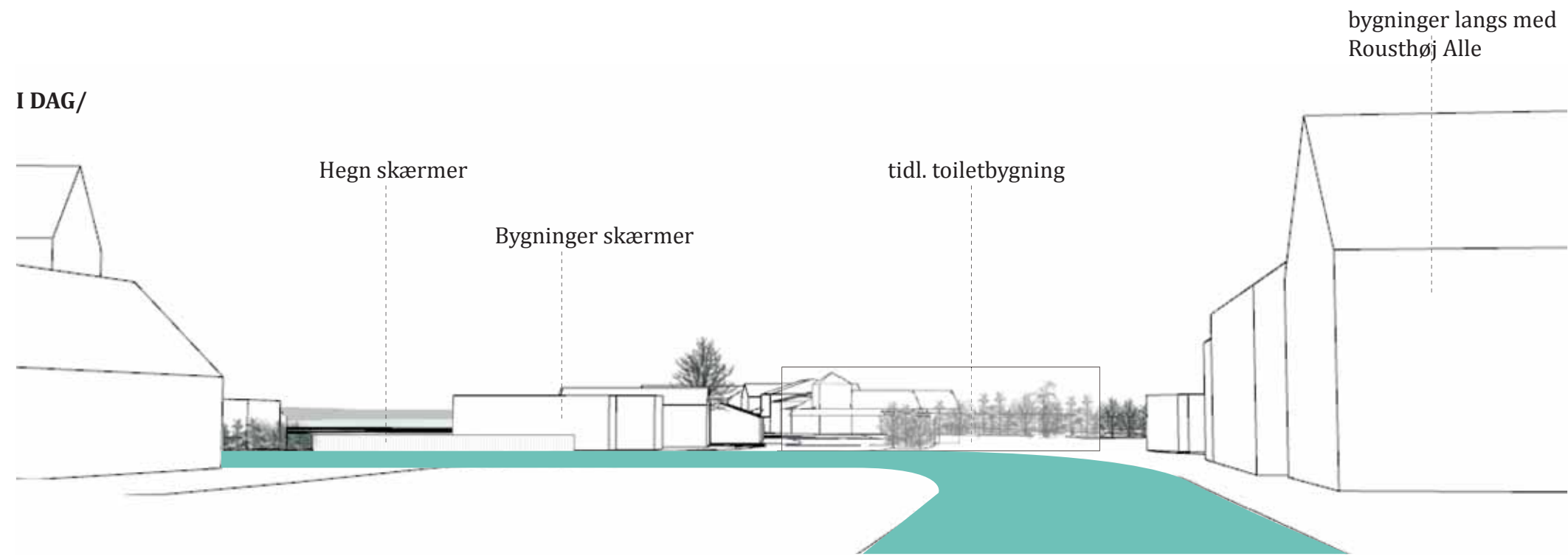
Fremtidig bebyggelse placeres omkring havnebassinet med en god distance der frigør plads til promenade langs kajen.

På sydkajen, hvor havnegade er idag, kan der bygges nye erhvervslokaler, butikker, kontor og boliger.

**Styrk den stedbundne byggestil** med huse i træ; rød, sort og naturfarvede, samt de skrå tage og bygningsfremspring

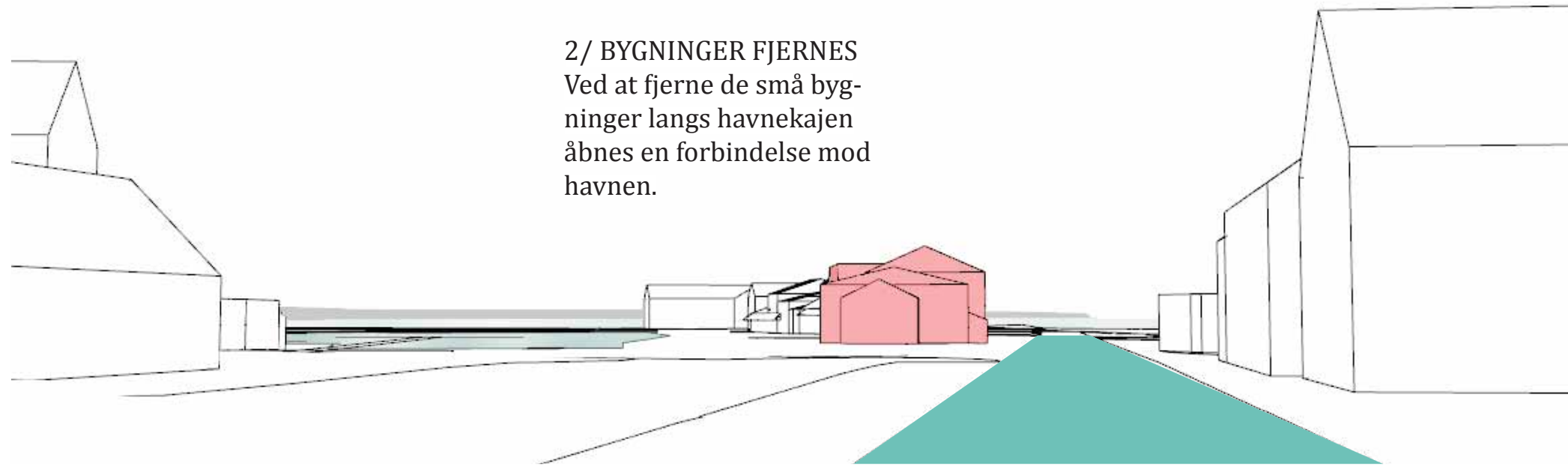


# FORUDSÆTNING FOR DEN NY HAVNEPLADS



# FORUDSÆTNING FOR DEN NY HAVNEPLADS

I FREMTIDEN/



2/ BYGNINGER FJERNES  
Ved at fjerne de små byg-  
ninger langs havnekajen  
åbnes en forbindelse mod  
havnen.

1/ OMLÆGNING AF HAVNEVEJEN  
Byen og havet bindes sammen af den ny-  
anlagte vej med direkte kig til stranden,  
havnet og til As Hoved Skov

# HOVEDGREB FOR HAVNEPLADSEN



BY OG HAVN FORBINDES  
/ BYENS GULE TEGLSTEN FORLÆNGES



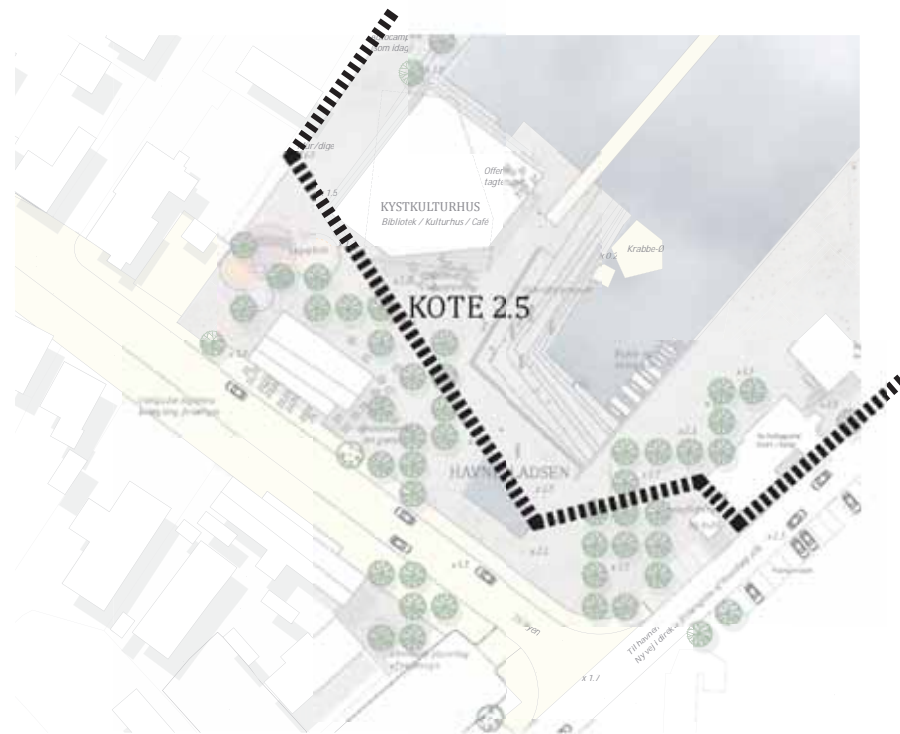
NÆRHEDEN TIL HAVET STYRKES  
/ VANDET TRÆKKES IND PÅ PLADSEN



NYE REKREATIVE FUNKTIONER  
/ KYSTKULTURHUS, KANOUDLEJNING, LEG, OPHOLD MV.



SIGTELINJER FORBEDRES  
/ ANKOMSTEN TIL JUELSMINDE ISCENESÆTTES  
OG BYEN OG HAVNEN BINDES BEDRE SAMMEN



HØJVANDSSIKRING INTEGRERES  
I HAVNEPLADSENS UDFORMNING



PLADSEN FÅR EN GRØN RYG AF TRÆER,  
DER FORMIDLER OVERGANGEN FRA BYEN TIL HAVNEN

# HAVNEPLADSEN

Situationsplan  
med eksisterende restaurantbygning



Parkering  
Autocampere  
(som i dag)

GL. HAVN

Mur/dige  
x 2.5

x 1.2  
x 1.5  
x 1.8

x 1.8

Legeplads  
x 2.5

x 1.5

x 1.7

Legeplads  
x 2.1

Bænk

x 1.7

Odelsgades teglstens-  
belægning forlænges

Udeservering  
det grønne

Bænk

x 2.1

HAVNEPLADSEN

x 2.5

Bænk

x 2.1

x 1.7

I i byen

Alternativ placering  
af påsevojr.

x 1.7

Til havnen  
Ny vej i direkte forlængelse af Rousthøjs alle

Ny butik

x 2.5

P langs vejen

x 1.5

x 1.7

x 2.1

x 2.5

x 2.5

x 2.1

x 2.7

x 2.7

x 2.5

x 2.5

Ny bebyggelse  
butik / bolig

Ny bebyggelse  
butik / bolig

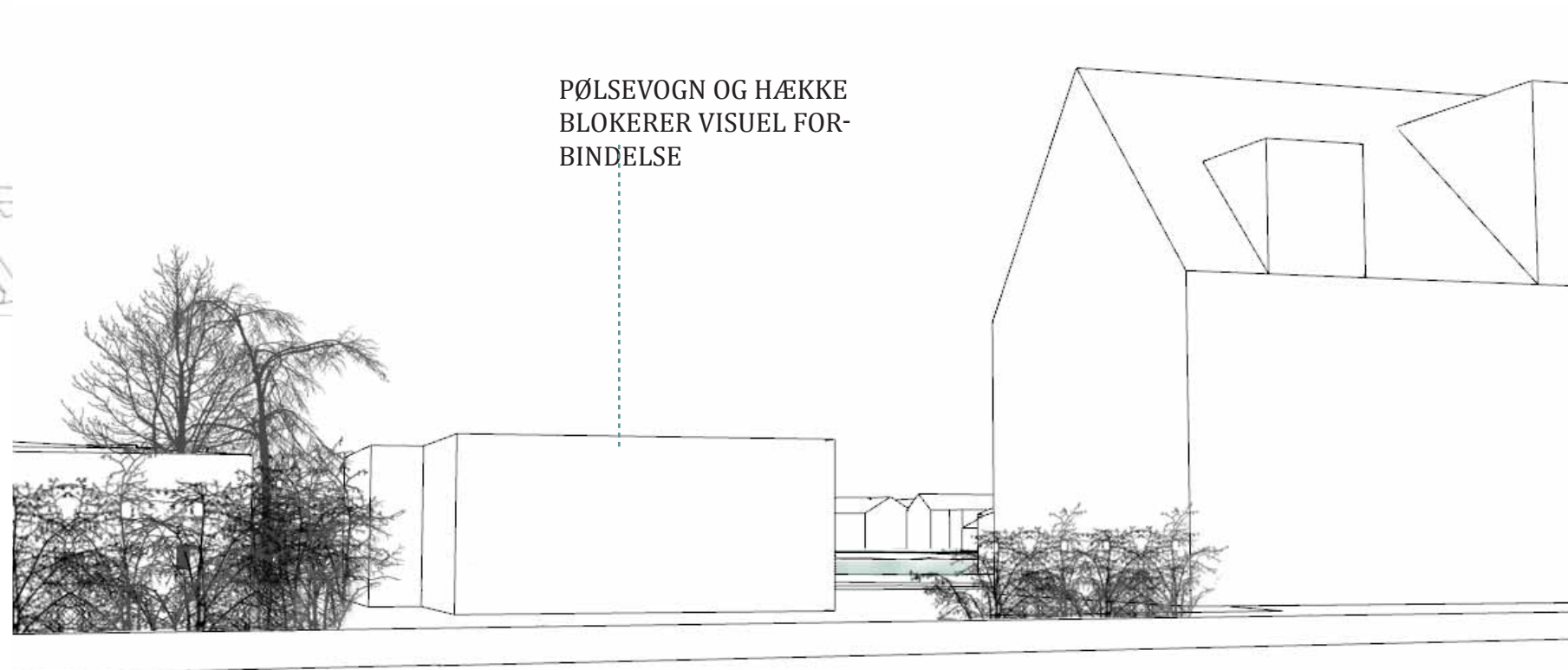
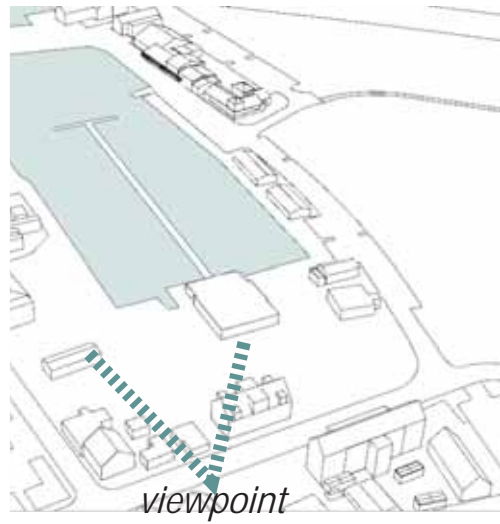
Ny bebyggelse  
butik / bolig

# HAVNEPLADSEN

Situationsplan med nyt kystkulturhus



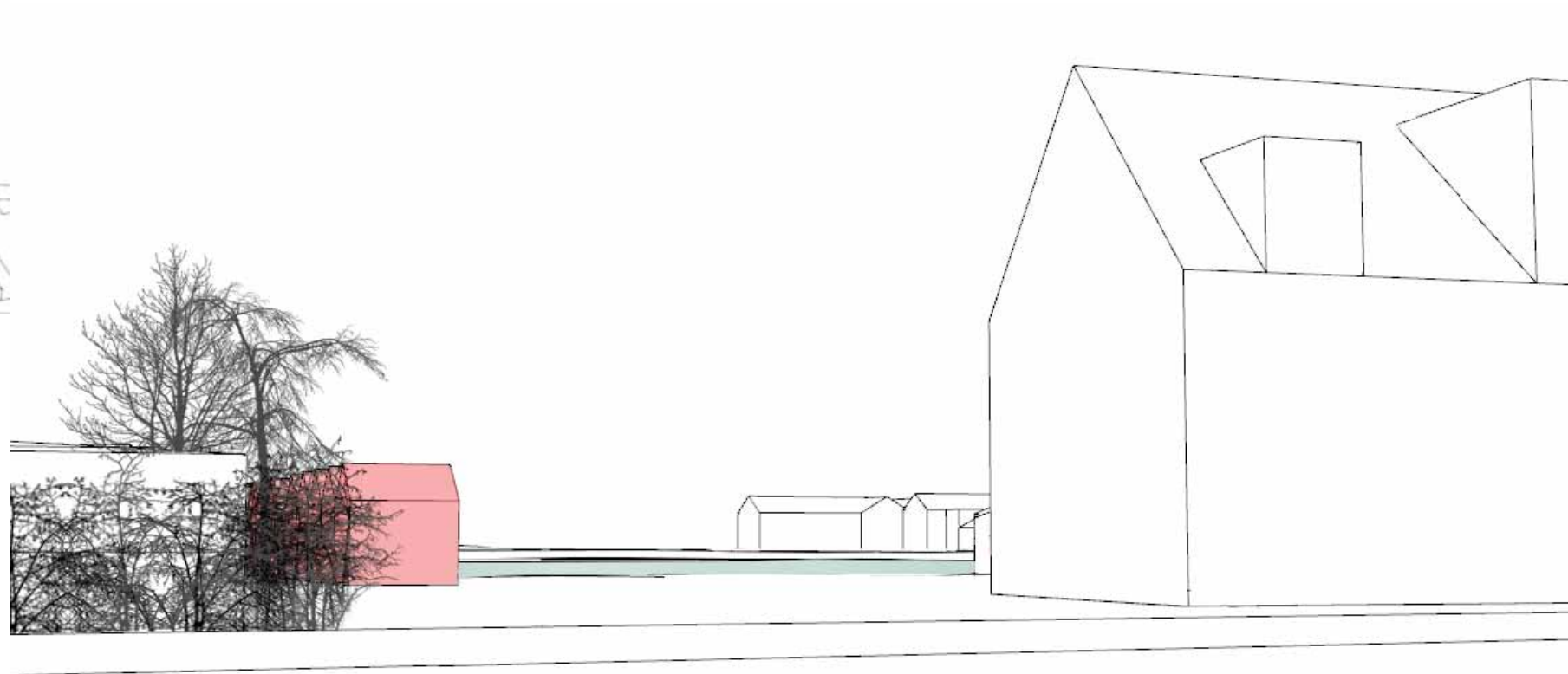
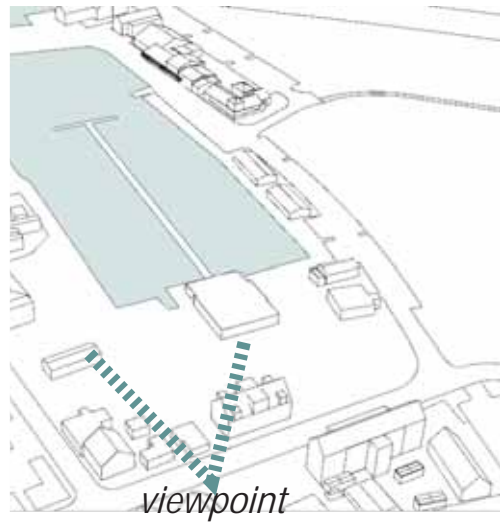
## ANKOMST FRA ODELSGADE IDAG



*Eksisterende*



## ANKOMST FRA ODELSGADE FREMOVER



*Med skitseforslaget er der åbnet  
op mod havnen*

# HAVNEPLADSEN I DAG





# HAVNEPLADSEN I FREMTIDEN



# REFERENCFOTOS, HAVNEPLADSEN



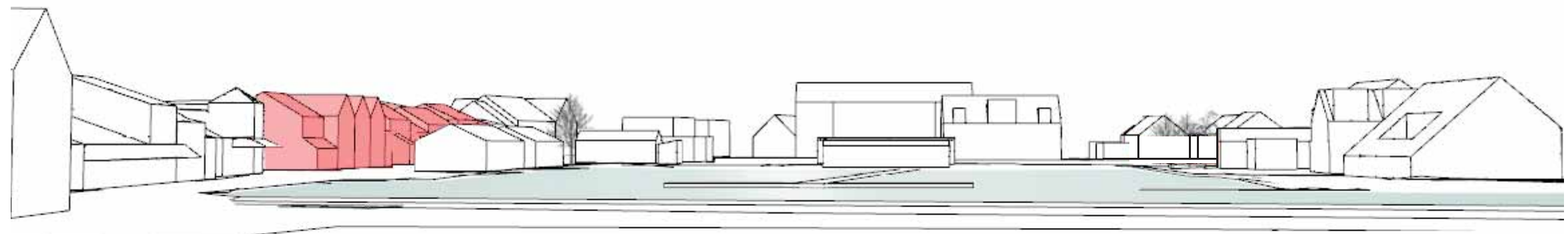
# 4 ØVRIGE DELE AF HELHEDSPANEN

## HOVEDGREB / Bygningszone

TYOLOGIEN PÅ HUSENE SKAL HAVE KARAKTER MED DEN EKSISTERENDE BEBYGGELSE. FORSKELLIGE NIVEAUER OG TILBYGNINGER SKAL PRÆGE OMRÅDET.

TYOLOGI FOR NY BEBYGGELSE:

- NIVEAUSPRING
- SMÅ TILBYGNINGER
- FREMSPRING
- INSPIRATION FRA FISKERHUSENE



*Kig ind mod byen. Den nye bebyggelse definerer en kant rundt om havnen.*

## HOVEDGREB / Bevar havneindustriens spor

### BEVAR HAVNESPOR OG STYRK HAVNENS IDENTITET

- DE FYSISKE SPOR FRA HAVNE- OG FISKERMILJØET BEVARES ENTEN SOM FUNKTION ELLER ÆSTETISK REMNISENS, SÅSOM BEDDINGEN OG DENS SKINNER OG STRUKTURER ELLER DET STORE ANKER PÅ TIPPEN AF MOLEN.
- HAVNENS SÆRLIGE IDENTITET STYRKES I OMDANNELSEN AF HAVNENS BYRUM

#### UDSIGTSMOLEN

Tippen indrettes med udsigtstårn (her spilles solen ned) og byrumsmøbel med læ, ophold, grillpladser

+ Betonfladen

#### BEDDING

En bro over beddingen forbinder kystpromenaden med havnen

+ Beddingsskinner

#### KAJKANTEN

Nordkajen indrettes med byrumsmøbel

+ Trækant

#### MØDET MED VANDET

Havnepladsen omdannes til en rekreativ plads der forbinder byen og havnen og trækker vandet tættere på byen

#### STRANDEN

Badestranden får soldæk, livreddertårn og hus til omklædning og offentlig toilet. Promaden adskiller strandengen fra sandstranden

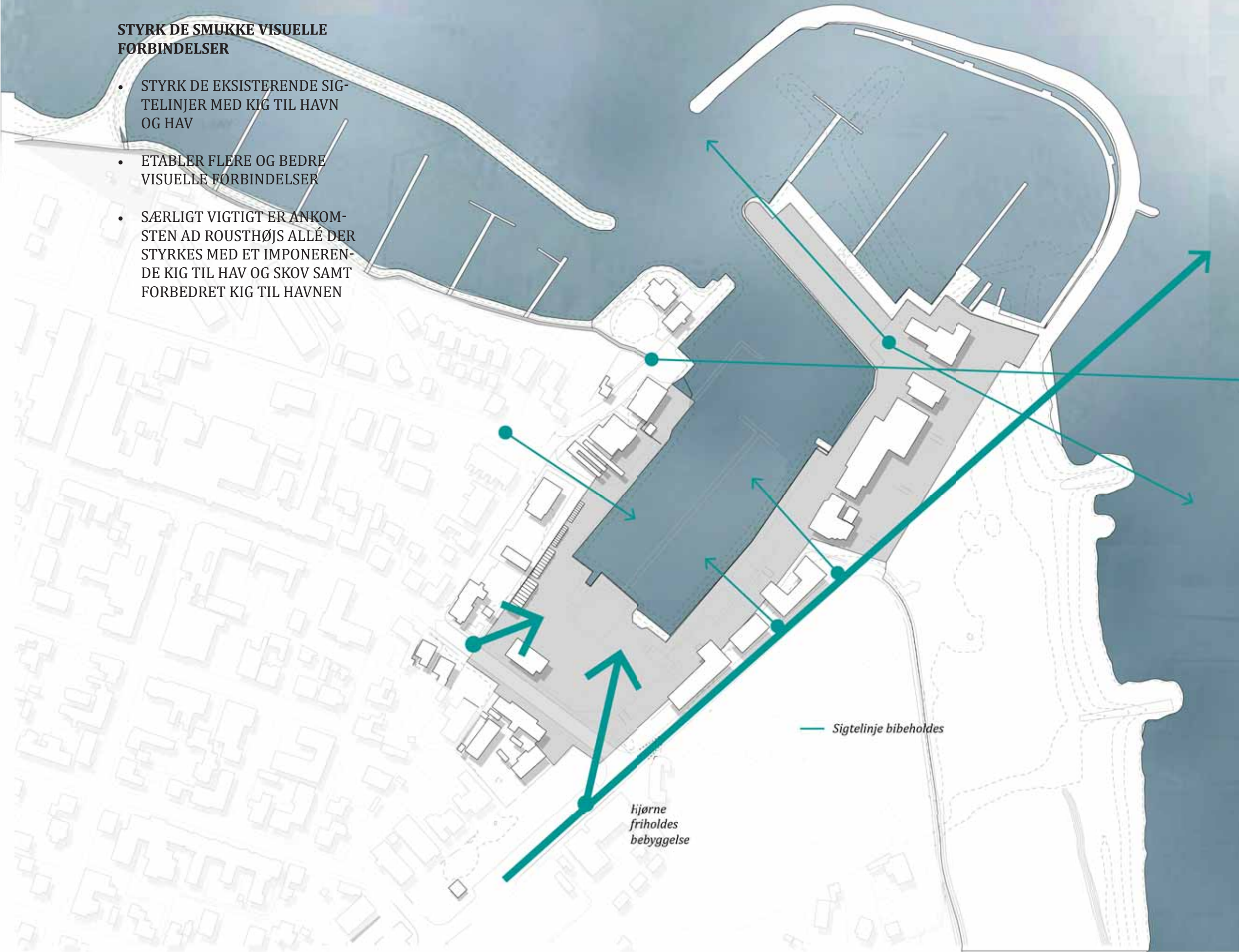
#### HAV TIL BEGGE SIDER

I fremtiden vil højt vandssikring af bygningerne udformes som opholdspladser der skaber en tryk og bygningsnær zone til udeservering og ophold med udsigt over havet

## HOVEDGREB / Visuelle forbindelser

### STYRK DE SMUKKE VISUELLE FORBINDELSER

- STYRK DE EKSISTERENDE SIGTELINJER MED KIG TIL HAVN OG HAV
- ETABLER FLERE OG BEDRE VISUELLE FORBINDELSER
- SÆRLIGT VIGTIGT ER ANKOMSTEN AD ROUSTHØJS ALLÉ DER STYRKES MED ET IMPONERENDE KIG TIL HAV OG SKOV SAMT FORBEDRET KIG TIL HAVNEN



# HOVEDGREB /Højvandssikring & -promenade

## FORBIND KYSTPROMENADEN OG HØJVANDSSIKRINGEN

- SKAB SAMMENHÆNGENDE PROMENADE PÅ HAVNEN SOM FORBINDER DE IDAG SPREDTE OPHOLDSTEDER PÅ HAVNEN
- SAMTÆNK HØJVANDSSIKRING OG UDVIKLING AF HAVNENS BYRUM



# HOVEDGREB /Højvandssikring & -promenade

KYSTSIKRING I KOTE 2,5



BRO OG OPHOLDSNIVEAUER  
VED DEN GAMLE BEDDING



KLIMABÆNK - LANGBÆNK TIL UDSIGT OG OPHOLD  
LANGS NORDKAJEN



KLIMABÆNK - LANGBÆNK TIL UDSIGT OG OPHOLD  
LANGS NORDKAJEN





KLIMASIKRET HAVNEPLADS