

21.05.2021

Grøfterne bliver vildere langs vejene i Hedensted Kommune

Tidlig slåning af grøftekanter og rundkørsler i forsommeren skal sikre flere forskellige lavtvoksende arter og blomstrende vejkanter hele sommeren.

Hedensted Kommune vil fremme biodiversiteten i grøftekanterne. Derfor startede man sidste år en såkaldt omvendt slåning på udvalgte strækninger langs kommunens veje. Den betyder at grøfterne så vidt muligt slås i fuldt omfang i maj, mens slåning om efteråret er minimeret til kun det mest nødvendige af hensyn til trafik-sikkerhed eller vandafledning mm.

Det er overvejende fed næringsrig lerjord vi har i Hedensted Kommune. Det betyder at næringskrævende arter som vild kørvel, brændenælde og høje græsser vokser hurtigt så snart det bliver forår, og derfor kvæler de langsomt voksende arter, der bedst klarer sig i mere næringsfattig jord.

Ved at slå her i maj inden vild kørvel blomstrer, bliver de næringskrævende og hurtigt voksende arter slået tilbage i foråret, og de øvrige arter kan komme til. Derved skabes større variation af blomsterplanter hen over sommeren.

Sidste år så vi mere end 20 forskellige blomstrende planter, bl.a. røllike, lancetvej-bred, vild gulerod, dagpragtstjerne og hvid okseøje på nogle af de udvalgte strækninger med omvendt slåningspraksis.

Blomstrende planter er ikke kun fødegrundlag for sommerfugle, bier, svirrefluer, og andre insekter. De fleste sommerfugle-arter overvintrer også godt gemt som fx larver eller pupper mellem blade og vissent løv. Derfor venter vi med at slå til om foråret, hvor de er kommet på vingerne.

Vejkanter og markskel men især enge og overdrev er vigtige overvintringssteder for mange insekter, der gemmer sig enten i jorden eller i de visne plantestængler. Det er derfor vigtigt ikke at slå eller afgræsse vegetationen helt i bund overalt men at efterlade mere 'langhårede' partier hist og her, hvor dyrene kan være i sikkerhed.

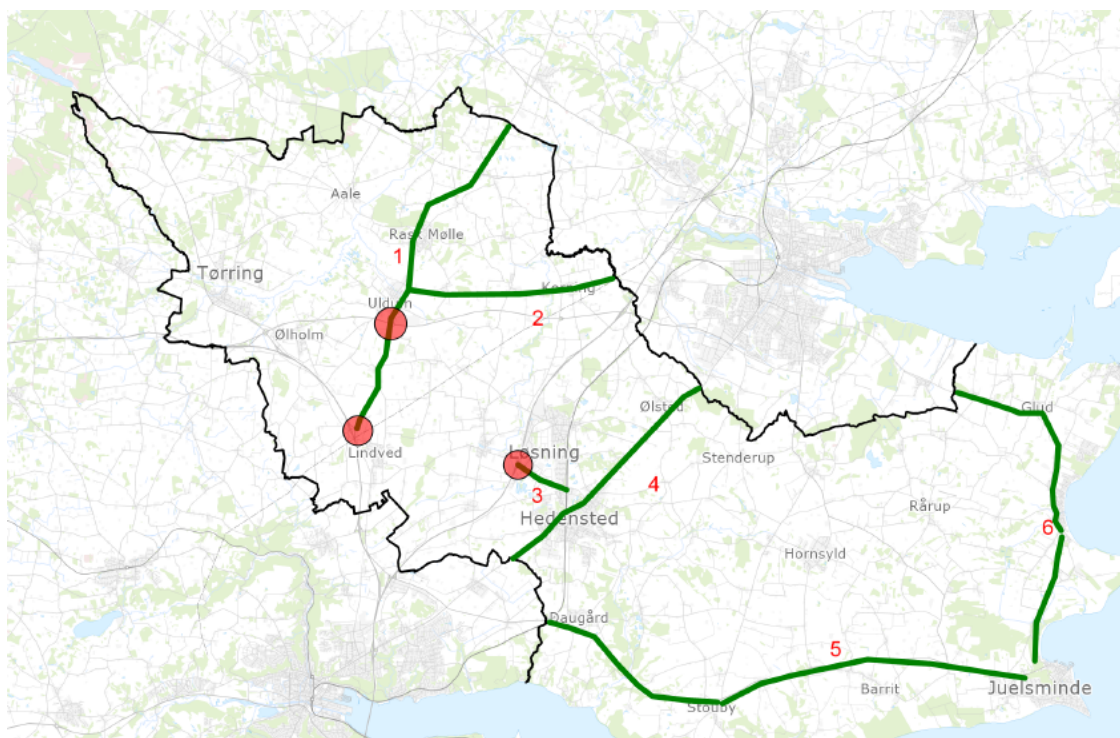
Målet i Hedensted Kommune er at øge grøftekanternes værdi som levested for vilde planter og dyr hele året samt forbedre deres funktion som spredningskorridorer for planter og dyr i det åbne land - uden at give afkald på hverken trafiksikkerhed og/eller vejvedligehold.

"Vi er nu i gang med andet år og har udvidet med flere strækninger og rundkørsler samt grønne arealer. Intentionen er, at denne slåningspraksis tilpasses og udvikles de kommende år, som en del af kommunens faste driftspraksis, så flere af kommunens grøftekanter bliver vilde igen," siger udvalgsformand for Udvalget for Teknik Lene Tingleff, "biodiversitet i grøftekanterne skal gerne blive en del af den kommende biodiversitetsplan, som Hedensted Kommune i samarbejde med Grønt Råd er i fuld gang med at udarbejde".

Kontakt Lene Kofoed tlf. 79755628 eller Michael Laursen 79755640 eller van-dognatur@hedensted.dk for yderligere information. Der findes mere om biodiversitet på Hedensted Kommunes [hjemmeside](#).



Slåning af grøftekanter i maj 2021.



Her skal der være omvendt slåningspraksis i 2021.



Vild kørvel blomstrende i maj 2021. Efter slåningen skal den nok nå at blomstre igen i løbet af sommeren, bare sammen med flere andre slags urter.

PRESSEMEDDELELSE

